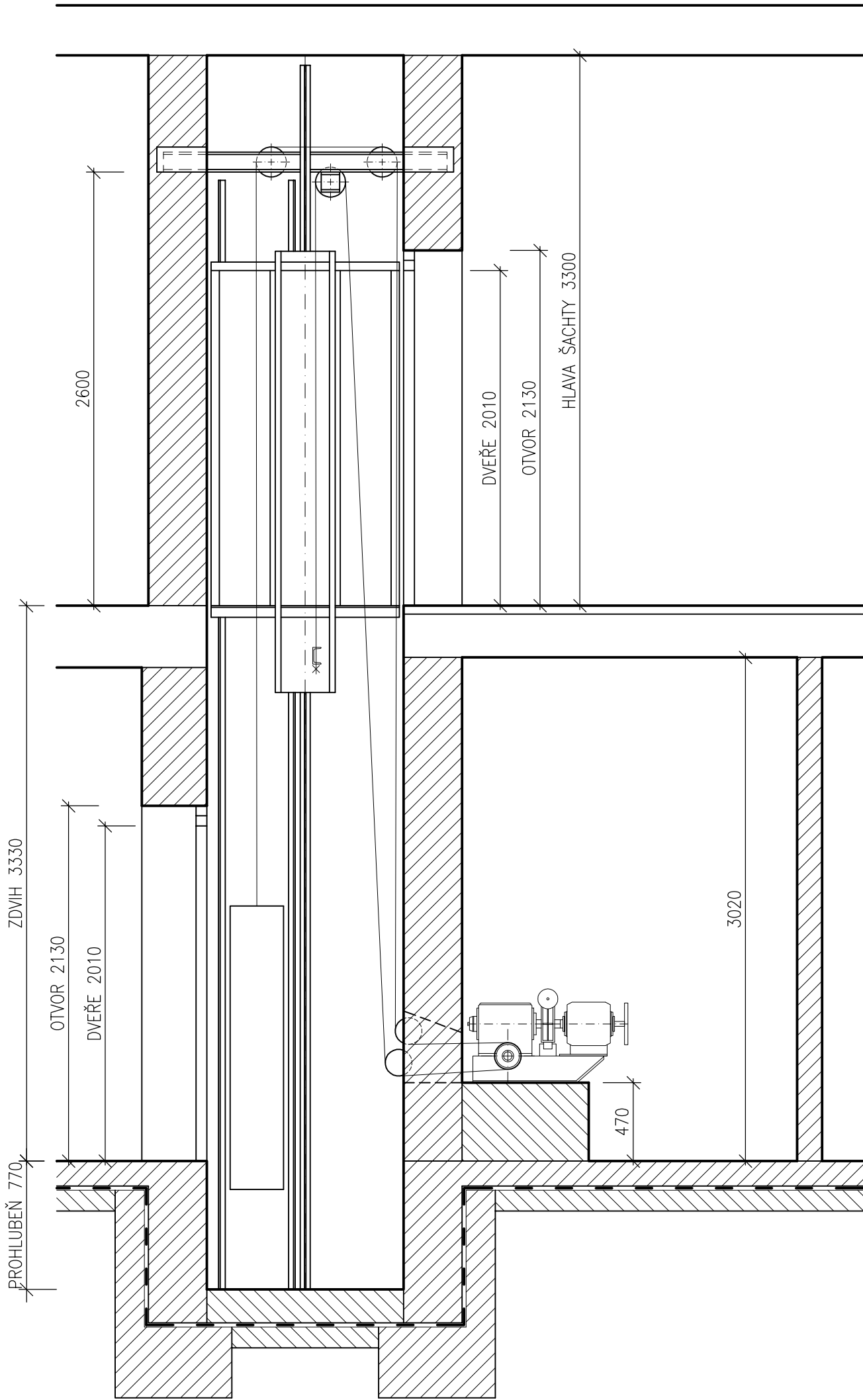
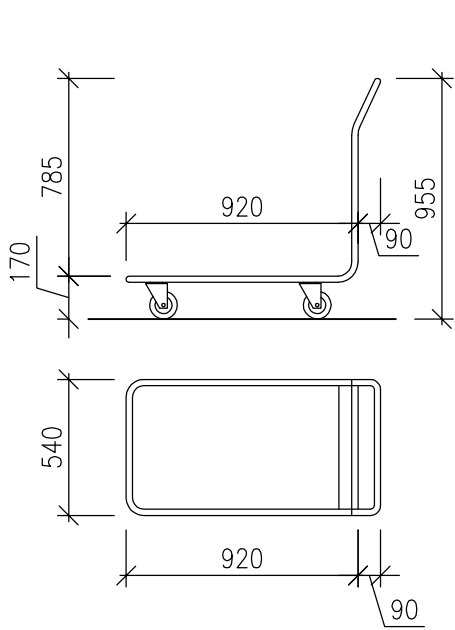


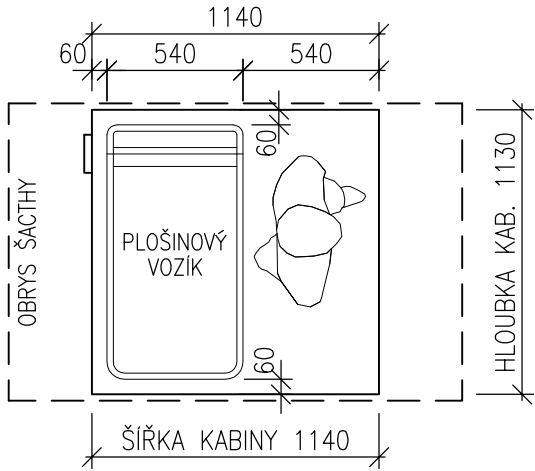
ŘEZ A-A



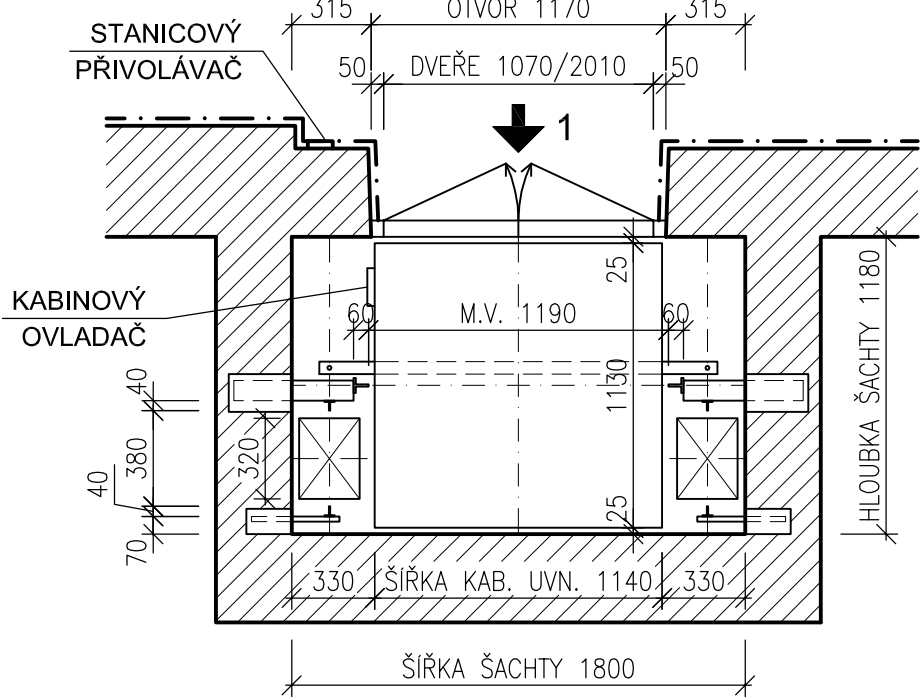
PLOŠINOVÝ VOZÍK



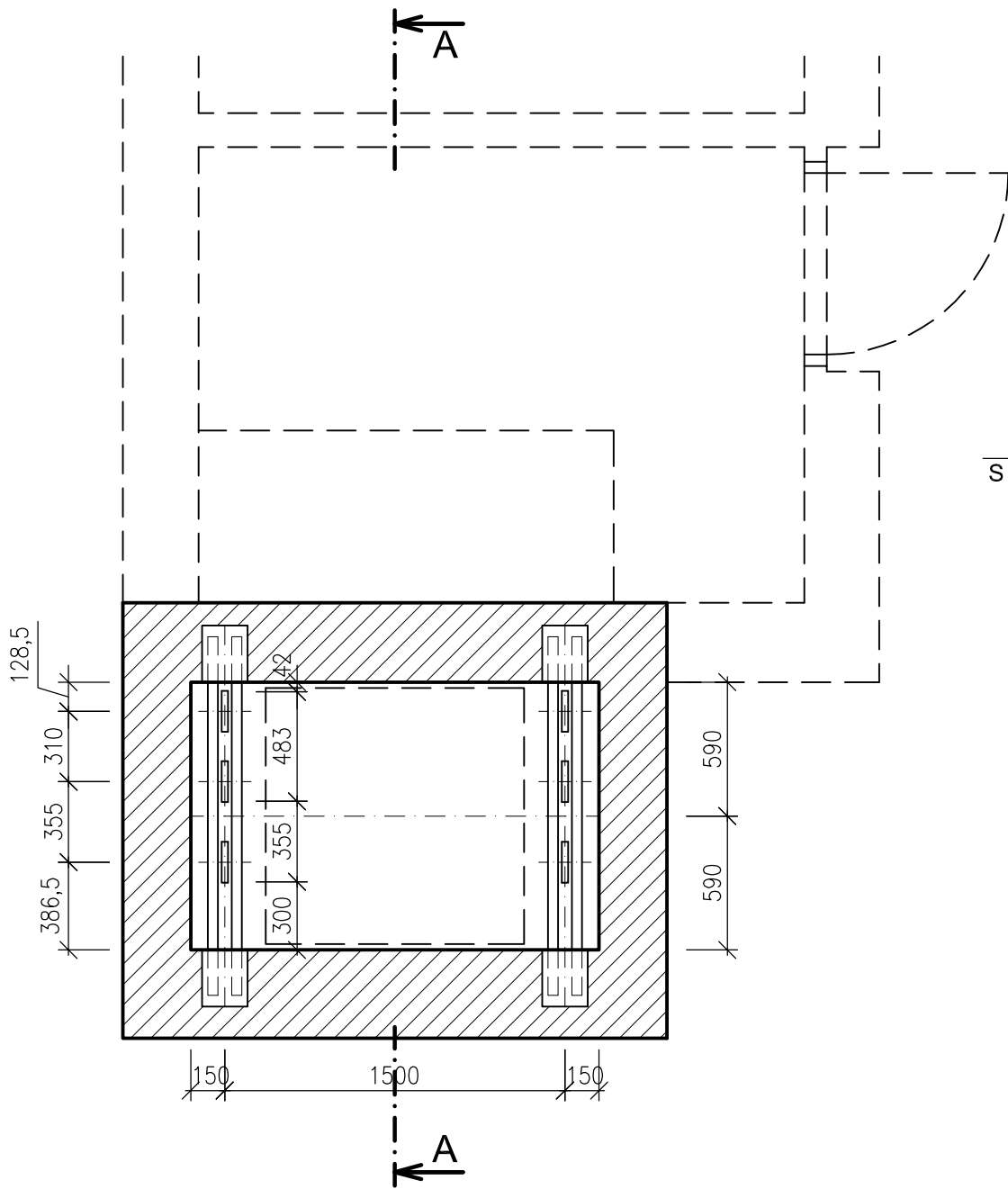
ROZMĚRY KABINY



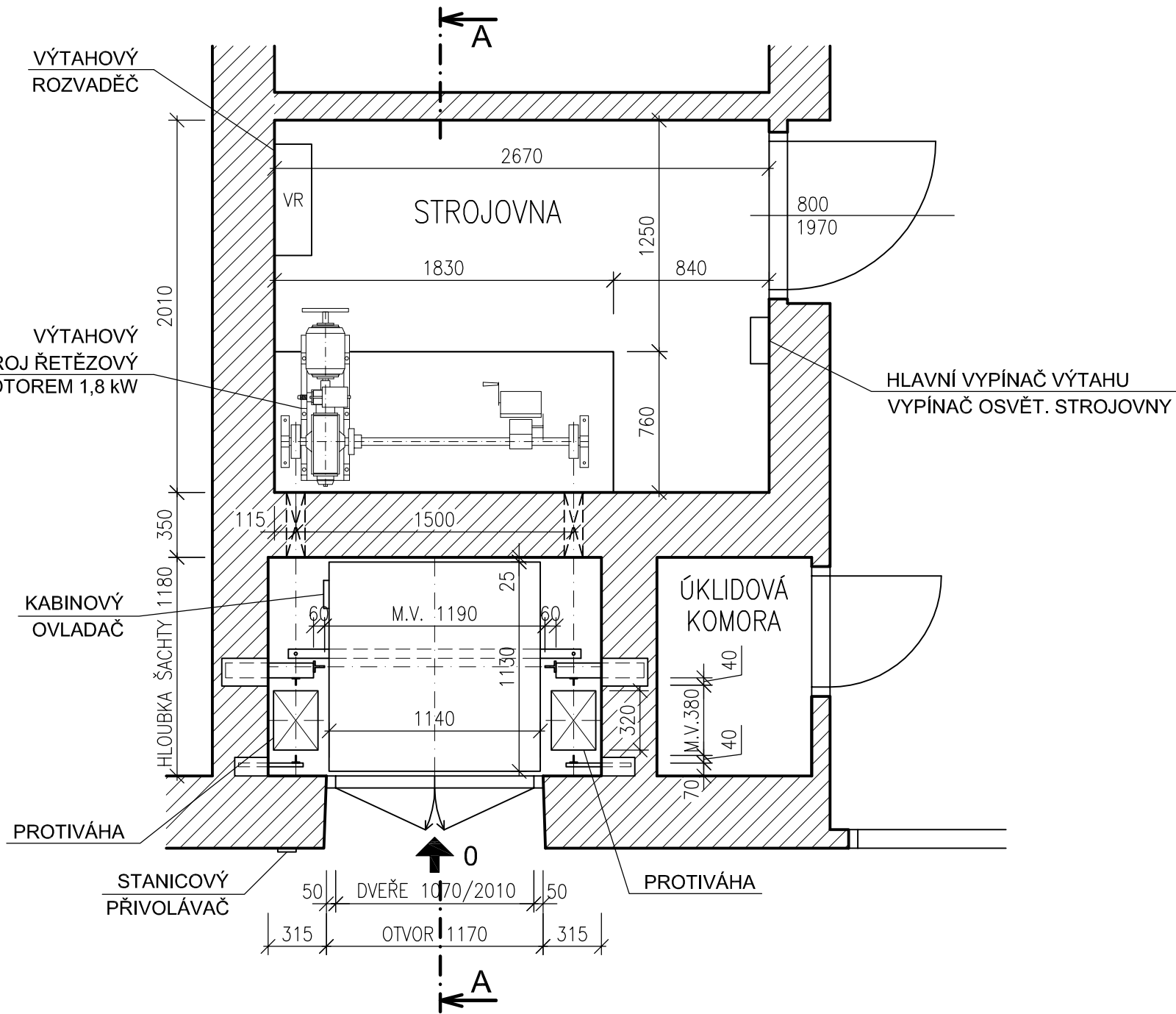
PŮDORYS PŘÍZEMÍ



ULOŽENÍ ROŠTU PŘEVADČÍCH KLADEK




PŮDORYS SUTERÉNU



UPOZORNĚNÍ

HLAVNÍ ROZMĚRY ŠACHTY, ZDVIH, HLAVA ŠACHTY A HLOUBKA PROHLUBNĚ BYLY ZAMĚŘENY NA STAVBĚ.
NEBYLA VŠAK PROVEDENA KOMPLETNÍ PROHLÍDKA ŠACHTY VČETNĚ ZAMĚŘENÍ MOŽNÝCH VÝKLENKŮ A NEROVNOSTÍ ŠACHTY.

| | | | | |
|--------------------------|---|------------|--------------|--|
| Zodp. projektant | | Projektant | Kontroloval |  <div>DELTA Třinec projektční atelier tel. 558 987 560 www.deltatřinec.cz</div> |
| Ing. SKLENÁŘ | | Bc. CZUDEK | Ing. SKLENÁŘ | |
| | | | | |
| Investor | Statutární město Třinec Jablunkovská 160, 739 61 Třinec | | | Datum09/2020 |
| Místo stavby | Základní škola, Třinec, Slezská 773, příspěvková organizace | | | Stupeň dokumentaceSTAVEBNÍ ŘÍZENÍ A VÝBĚR DODAVATELE |
| Název stavby | REKONSTRUKCE VÝTAHU VE ŠKOLNÍ KUCHYNI NA ZŠ SLEZSKÁ 773 | | | Měřítko1 : 30 |
| | | | | Formát4 A4 |
| | | | | Číslo zakázky32/2020 |
| STÁVAJÍCÍ ŘETĚZOVÝ VÝTAH | | | | Pořadové číslo výkresu 01 |